

承军魂智创先机 让道路自由畅通



绿色·再生·节能

# 整体式沥青混合料 温拌再生设备



南阳市亚龙(集团)筑路机械制造有限公司  
Nanyang Yalong Road Construction Machinery Co.,Ltd



南阳市亚龙(集团)筑路机械制造有限公司  
地址: 河南省南阳市卧龙路十二里河段南侧  
邮编: 473000  
电话: 0377-63528196 13937767680  
传真: 0377-63528100 63528123  
邮箱: nyyzj@126.com  
网址: http://www.nyyzj.cn/



## 整体式沥青混合料温拌再生设备

颠覆传统技术，原生、再生、泡沫沥青温拌和环保一体化设计。搅拌锅位于再生楼下面，全集成再生滚筒，再生料垂直添加减少磨损，杜绝再生料粘结，实现再生料大比例添加，一机多用，环保节能。

设备关键技术先后取得发明专利30余项，沥青混合料温拌再生技术及设备荣获“河南省科技进步奖”“河南省百项职工优秀技术创新成果”。

### 设备技术特点

- ☆ **绿色搅拌**：有效处理粉尘、沥青烟、噪音等污染，最大限度降低对周边环境的影响。
- ☆ **高比例再生**：再生料冷热添加任意选择实现高比例再生：原料采用溜槽进入搅拌缸，再生料直接进入搅拌缸，彻底解决再生料粘附溜道问题。再生料冷热添加可分别单独使用或同时使用，可实现80%再生料的大比例添加。
- ☆ **节能降耗**：专利沥青发泡机、节能烘干筒、高效振动筛、安全燃气燃烧器和多项节能措施，低耗高效。



# 绿色搅拌·高比例再生·节能降耗

## ◆ 绿色搅拌

### ★ 减尘收尘

◆冷料仓采用下沉式密封结构，皮带机采用全密封结构，减少扬尘产生，降低装载机燃料消耗；独立的袋式除尘器，确保冷料系统的负压运行。

料仓上部和皮带机出料口均设置吸尘口，上料口加装防尘软帘和水雾喷淋装置。当装载机上料时，通过雷达感应装置自动开启吸尘阀门和水雾喷淋开关，杜绝粉尘外溢，装载机离开后延时关闭风门。



水雾喷淋



雷达感应装置

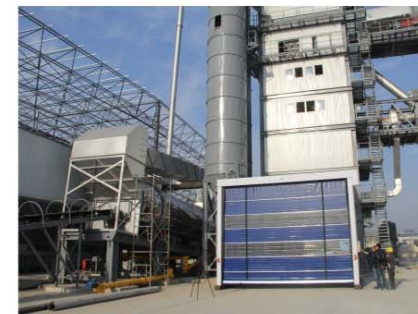


防尘软帘



◆全封闭装车区：行车通道挡风帘、快速自动感应卷帘门、高效喷淋装置，控制扬尘。

生产模式和排废料模式自由切换：设置单独的大容量溢废料仓，仓内设置负压管道与主楼负压系统相连。



◆全封闭拌合楼：内置负压管道避免粉尘外溢，设置排风扇降低内部温度，并配置视频监控、照明和安全维护系统。

## ★ 降解沥青烟

沥青烟气处理管道负压状态运行，通过水雾喷淋、预处理过滤等离子、光解多级沥青烟处理系统，除烟、除臭处理，达标排放。



## ★ 减噪降噪

下沉半封闭结构，装载机上料方便，噪音低；

热骨料仓内部、提升机下料口、溢料废料管阻尼条设计，振动电机驱动振动筛，降低噪音；

主引风机配置防震缓冲垫和消声降噪装置，变频控制，启动平稳；专用消噪燃烧器风机、螺杆空压机，高效低噪。



## ◆ 高比例再生

以再生为主，添加新料调整级配，冷、热再生可实现单独使用也可同时使用，回收料直接进入超大搅拌缸。

过渡热风炉结构，对再生料柔性加热，链条式柔性扬料板，进一步减少粘连。

超常规高架式布袋除尘系统，占地面积小收尘管道短，漏风率低，热量损失少。过滤面积大于常规15%以上，保证原生和再生系统的安全运行。

破碎筛分系统，采用柔性两级对辊式破碎机，避免对再生骨料二次破坏。



链条式柔性扬料板



## ◆ 节能降耗

专利沥青发泡机、节能烘干筒、高效振动筛、安全燃气燃烧器和多项节能措施，低耗高效。

**沥青发泡机：**通过高压水雾与高温沥青在混合器内快速发泡，增加混合料的和易性，实现泡沫沥青温拌，降低混合料拌和温度 20~30℃，节省燃料能耗 15%~30%，减少沥青烟尘排放，改善施工环境，减少对操作人员的危害性。



安全燃气燃烧器

热拌成品料温度与温拌成品料温度对比



热拌放料与温拌放料对比



热拌摊铺与温拌摊铺对比



# 设备技术参数

型号	ZHXB/ZSLB/ZLB2000	ZHXB/SLB/LB3000	ZHXB/SLB/LB4000
生产能力	160t/h	240t/h	320t/h
回收系统	RAP1000	RAP1500	RAP2000
最大回收料添加量	80% (组合) : 50% (热添加)、30% (冷添加)		
回收料斗数量	2+1 (也可根据客户需求)		
回收料斗容积	12m³		
再生滚筒型号	2280	2510	2512
过度燃烧室型号	1832	2136	2136
3%含水率时最大回收料烘干能力	100t/h	140t/h	180t/h
5%含水率时最大回收料烘干能力	80t/h	120t/h	160t/h
燃烧器功率	7MW	10.5MW	14MW
燃料	天然气、轻油、重油		
过滤面积	680m²	1046m²	1340m²
再生料缓冲仓 (热)	10t	12t	12t
再生料缓冲仓 (冷)	3t	4t	4t
再生料计量称	2.5t	3.5t	4.5t
冷料斗数量	5	6	6
冷料斗容积	8m³	12m³	15m³
烘干筒型号	2285	2590	2811
5%含水率时最大回收料烘干能力	160t/h	180t/h	240t/h
燃烧器功率	14MW	21MW	28MW
燃料	天然气、轻油、重油		
搅拌缸型号	3t	4t	5t
粉料罐	新粉50t、回收粉60t/70t/30		
成品料仓容积	40T/80T	50T/100T	50T/100T
沥青供给系统	卧式或立式导热油加热沥青罐：50t×2/3/4		
搅拌站的产能设定基于以下条件：环境温度20℃，标准大气压。冷骨料及再生料平均含水量为5%，热骨料温度160℃，循环时间45s,成品料为中式时的工况；生产能力包括石料、再生料、沥青、粉料；骨料应符合国家相关技术规范的比例要求，冷骨料必须清洁，粉尘含量≤8%，冷骨料供应连续；粉料含水量 < 0.5%，不应有团块、结拱；沥青应符合国家相关技术规范的要求，温度控制在要求的范围内。			



贵州遵义4000型整体式沥青混合料再生设备



济源市路通路桥公司2000型整体式沥青混合料温拌再生设备



安徽阜阳振兴路通4000型整体式沥青混合料再生设备



登封市地管所2000型环保沥青混合料设备